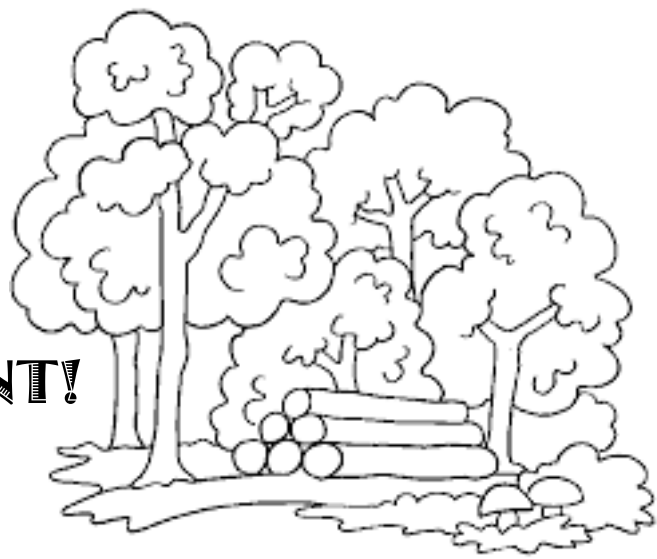


**CLASSE BLEUE  
2019-20**



## **SORTIES ENVIRONNEMENT!**

**Dates: 12 septembre, 3 octobre, 7 novembre, 5 décembre 2019  
9 janvier, 6 février, 5 mars, 9 avril, 7 mai, 4 juin 2020**

Lors de ces journées nous:

- \* serons à l'extérieur, nous vous prions d'habiller les enfants selon la météo !!
- \* nous marcherons dans la forêt, merci de mettre des chaussures qui tiennent aux pieds.
- \* il est fort probable qu'il y aura des taches sur les habits (comme à d'autres moments de la vie scolaire!!)
- \* Il est fortement recommandé de mettre du produit contre les tiques et /ou solaire avant l'arrivée à l'école.

Nous serons en règle général sur le site de Péry, les horaires seront les suivants:

**Accueil 8h20 devant l'école de Péry** (bus La Heutte → Péry 8h depuis l'école de La Heutte)

**Fin de la matinée 11h30 devant l'école de Péry** (bus Péry → la Heutte = +/- 11h30 jusqu'à l'école de La Heutte)

A prendre avec soi:

- des « 10h » et à boire (gourde ou bouteille refermable) dans un petit sac à dos!

**ATTENTION !!!**

**CE PAPIER EST VALABLE POUR TOUTES LES SORTIES ENVIRONNEMENT,  
ELLES NE SERONT PAS RAPPELÉES!**